



Kennziffer  
G III 1 m  
1/06

## Statistische Berichte

# Ausfuhr und Einfuhr Bayerns im Januar 2006

Herausgegeben im  
Mai 2006  
Bestellnummer:  
G30003 200601  
Einzelpreis:  
7,70 €



# Statistisches Jahrbuch für Bayern 2005

- 576 Seiten
- Tabellenwerk mit den wichtigsten statistischen Daten zum Freistaat Bayern
- 64 Schaubilder
- Bayernkarten mit Regierungsbezirken, Landkreisen und kreisfreien Städten, Regionen
- Geographische und meteorologische Angaben
- auch auf CD-ROM

## Inhalt

- Zeitreihen • Zeitreihen zu sämtlichen statistischen Bereichen für die Jahre 1960, 1970, 1980, 1990, 2003 und 2004
- Bevölkerung und Kultur • Bevölkerungsstand und -bewegung, Gesundheitswesen, Bildung und Kultur, Rechtspflege, Wahlen, Erwerbstätigkeit
- Wirtschaft und Finanzen • Land- und Forstwirtschaft, Produzierendes Gewerbe, Bautätigkeit, Wohnungswesen, Handel und Gastgewerbe, Verkehr, Geld und Kredit, Versicherungen, Öffentliche Finanzen, Preise
- Soziale Verhältnisse • Öffentliche Sozialleistungen, Löhne und Gehälter, Versorgung und Verbrauch
- Gesamte Volkswirtschaft • Entstehung, Verteilung und Verwendung des Sozialproduktes, Umweltschutz
- Regionaldaten • Strukturdaten der Landkreise, kreisfreien Städte, Regierungsbezirke und Regionen
- Bund und Länder • Wichtige Strukturdaten Deutschlands und aller Bundesländer
- Bayern in Europa • Strukturdaten der Mitgliedsstaaten der EU
- Sachverzeichnis • Merkmalsbezogen tief gegliedert

[www.statistik.bayern.de/veroeffentlichungen/webshop](http://www.statistik.bayern.de/veroeffentlichungen/webshop)

Weitere Bestellmöglichkeiten finden Sie im Impressum.



### Zeichenerklärung

- |   |  |     |  |
|---|--|-----|--|
| 0 | = mehr als nichts, aber weniger als die Hälfte der kleinsten in der Tabelle nachgewiesenen Einheit | ( ) | = Nachweis unter dem Vorbehalt, dass der Zahlenwert erhebliche Fehler aufweisen kann |
| - | = nichts vorhanden   | p   | = vorläufiges Ergebnis   |
| / | = keine Angaben, da Zahlen nicht sicher genug  | r   | = berichtiges Ergebnis   |
| · | = Zahlenwert unbekannt oder geheimzuhalten   | s   | = geschätztes Ergebnis   |
| x | = Tabellenfach gesperrt, da Aussage nicht sinnvoll   | ≙   | = entspricht   |

### Auf- und Abrundungen

Im allgemeinen ist ohne Rücksicht auf die Endsummen auf- bzw. abgerundet worden. Deshalb können sich bei der Summierung von Einzelangaben geringfügige Abweichungen zu den Endsummen ergeben. Bei Aufgliederungen einer Gesamtheit in Prozent kann die Summe der Einzelwerte wegen Rundens vom Wert 100 % abweichen. Eine Abstimmung auf 100 % erfolgt im allgemeinen nicht.

### Impressum

Verleger, Herausgeber und Druck: Bayerisches Landesamt für Statistik und Datenverarbeitung  
Neuhauser Straße 8, 80331 München  
Briefanschrift: 80288 München  
Telefon: 089 2119 255; Telefax: (089) 2119 607  
E-Mail: [vertrieb@statistik.bayern.de](mailto:vertrieb@statistik.bayern.de)  
Internet: <http://www.statistik.bayern.de>

© Vervielfältigung und Verbreitung, auch auszugsweise, bedürfen der Genehmigung des Herausgebers. In Druckwerken sind für nicht gewerbliche Zwecke Vervielfältigung und Verbreitung, auch auszugsweise, mit Quellenangabe gestattet.

## Inhaltsübersicht

	Seite
<b>Textteil</b>	
Vorbemerkungen .....	2
Schaubild: Monatliche Entwicklung der Ausfuhr Bayerns nach Bestimmungsländergruppen sowie der Einfuhr Bayerns nach Ursprungsländergruppen .....	4
<b>Tabellenteil</b>	
<b>Ausfuhr</b>	
1. Entwicklung der Ausfuhr Bayerns nach Warengruppen .....	6
2. Ausfuhr Bayerns nach Warengruppen .....	8
3. Ausfuhr Bayerns nach Warengruppen und Warenuntergruppen .....	9
4. Ausfuhr Bayerns nach Erdteilen, Bestimmungsländern und Ländergruppen .....	13
<b>Einfuhr</b>	
1. Entwicklung der Einfuhr Bayerns nach Warengruppen .....	18
2. Einfuhr Bayerns nach Warengruppen .....	20
3. Einfuhr Bayerns nach Warengruppen und Warenuntergruppen .....	21
4. Einfuhr Bayerns nach Erdteilen, Bestimmungsländern und Ländergruppen .....	25

### **Wichtige Hinweis:**

Ab Berichtsmonat Juni 2005 werden die Werte des Landes '094 Serbien und Montenegro' auf die Länder '095 Kosovo', '097 Montenegro' und '098 Serbien' aufgeteilt. Die Monate Januar bis Mai 2005 werden weiterhin unter dem Land '094 Serbien und Montenegro' als kumulierter Wert ausgewiesen.

## Vorbemerkungen

Die Außenhandelsstatistik basiert insbesondere auf folgenden **Rechtsgrundlagen**:

- Gesetz über die Statistik für Bundeszwecke (Bundesstatistikgesetz – BStatG) vom 22. Januar 1987 (BGBl I S. 462, 565), zuletzt geändert durch Artikel 2 des Gesetzes vom 9. Juni 2005 (BGBl I S. 1534),
- Verordnung (EG) Nr. 638/2004 des Europäischen Parlaments und des Rates vom 31. März 2004 über die Gemeinschaftsstatistiken des Warenverkehrs zwischen Mitgliedstaaten und zur Aufhebung der Verordnung (EWG) Nr. 3330/91 des Rates (ABl. EG Nr. L 102 S. 1),
- Verordnung (EG) Nr. 1982/2004 der Kommission vom 18. November 2004 zur Durchführung der Verordnung (EG) Nr. 638/2004 des Europäischen Parlaments und des Rates über die Gemeinschaftsstatistiken des Warenverkehrs zwischen Mitgliedstaaten und zur Aufhebung der Verordnungen (EG) Nr. 1901/2000 und (EWG) Nr. 3590/92 der Kommission (ABl. EG Nr. L 343 S. 3), geändert durch Verordnung (EG) Nr. 1915/2005 der Kommission vom 24. November 2005 (ABl. EU Nr. L 307 S. 8)
- Verordnung (EG) Nr. 1172/95 des Rates vom 22. Mai 1995 über die Statistiken des Warenverkehrs der Gemeinschaft und ihrer Mitgliedstaaten mit Drittländern (ABl. EG Nr. L 118 S. 10), zuletzt geändert durch Anhang II Nr. 17 der Verordnung (EG) Nr. 1882/2003 des Europäischen Parlaments und des Rates vom 29. September 2003 (ABl. EU Nr. L284 S. 1),
- Verordnung (EG) Nr. 1917/2000 der Kommission vom 7. September 2000 zur Durchführung der Verordnung (EG) Nr. 1172/95 des Rates im Hinblick auf die Außenhandelsstatistik (ABl. EG Nr. L 229 S. 14),
- Außenhandelsstatistikgesetz (AHStatG) in der im Bundesgesetzblatt Teil III, Gliederungsnummer 7402-1, veröffentlichten bereinigten Fassung, zuletzt geändert durch Artikel 120 des Gesetzes vom 25. November 2003 (BGBl. I S. 2304),
- Außenhandelsstatistik-Durchführungsverordnung (AHStat-DV) in der Fassung der Bekanntmachung vom 29. Juli 1994 (BGBl I S. 1993), zuletzt geändert durch Verordnung vom 17. Dezember 2004 (BGBl I S. 3525).

### Gegenstand

Die Außenhandelsstatistik Bayerns stellt den grenzüberschreitenden Warenverkehr Bayerns mit dem Ausland dar.

Seit 1993 gliedert sich die Außenhandelsstatistik wegen der unterschiedlichen Erhebungsformen in die Intrahandelsstatistik (Handel mit den EU-Ländern) und die Extrahandelsstatistik (Handel mit den übrigen Staaten).

Ausland im Sinne der Außenhandelsstatistik ist das Gebiet außerhalb der Bundesrepublik Deutschland.

### Erhebungsgebiet

Das Erhebungsgebiet der Außenhandelsstatistik umfaßt das Gebiet des Freistaats Bayern.

### Anmeldung

Den Ergebnissen der Außenhandelsstatistik liegen im allgemeinen die Angaben der Einführer und Ausführer zugrunde. Die Anmeldung zur Extrahandelsstatistik erfolgt in der Regel mit den Vordrucken „Einfuhranmeldung“ und „Ausfuhranmeldung“.

Den Ergebnissen der Intrahandelsstatistik liegen die statistischen Anmeldungen der innergemeinschaftlichen Erwerbe und Lieferungen im Sinne des Umsatzsteuergesetzes zugrunde.

### Darstellungsform

In der Außenhandelsstatistik wird die Ausfuhr im Spezialhandel und die Einfuhr im Generalhandel dargestellt.

Der **Spezialhandel** enthält im wesentlichen die Waren, die aus der Erzeugung, der Bearbeitung oder Verarbeitung des Erhebungsgebietes stammen und ausgehen.

Er umfaßt die Ausfuhr von Waren

- aus dem freien Verkehr,
- nach zollamtlich bewilligter aktiver Veredelung (Eigen- und Lohnveredelung),
- zur zollamtlich bewilligten passiven Veredelung, auch Ausbesserung.

Für die Ausfuhrstatistik der einzelnen Länder der Bundesrepublik Deutschland bildet der Herstellungsort der Güter das Grundmerkmal. Sind mehrere Orte an der Herstellung beteiligt, so gilt derjenige als Herstellungsort, in dem die Exportware die letzte, wirtschaftlich gerechtfertigte, wesentliche Be- oder Verarbeitung erfahren hat.

Der **Generalhandel** enthält alle in das Erhebungsgebiet eingehenden Waren mit Ausnahme der Waren der Durchfuhr und des Zwischenauslandsverkehrs.

Generalhandel und Spezialhandel enthalten übereinstimmend die unmittelbare Einfuhr von Waren in den freien Verkehr, zur zollamtlich bewilligten aktiven Veredelung (Eigen- und Lohnveredelung), nach zollamtlich bewilligter passiver Veredelung, auch Ausbesserung.

Der Generalhandel unterscheidet sich vom Spezialhandel durch die verschiedene Nachweisung der auf Lager eingeführten ausländischen Waren, und zwar werden nachgewiesen

- im Generalhandel alle Einfuhren auf Lager im Zeitpunkt ihrer Einlagerung,
- im Spezialhandel dagegen nur diejenigen Einfuhren auf Lager, die nicht zur Wiederausfuhr gelangen, zum Zeitpunkt ihrer Einfuhr aus Lager.

Die Einfuhr Bayerns im Generalhandel enthält also nicht nur die Waren, die zum Gebrauch, zum Verbrauch, zur Bearbeitung oder Verarbeitung in Bayern bestimmt sind, sondern auch Waren, die über Bayern als erstes bekanntes Zielland in andere Länder des Bundesgebiets oder wieder ins Ausland weitergeleitet werden.

Für die einzelnen Länder der Bundesrepublik Deutschland können somit – im Gegensatz zu deren Ausfuhr, bei der der Spezialhandel erfaßt wird – die Einfuhren nur im Generalhandel ermittelt werden.

### **Befreiungen und Vereinfachungen**

Im Rahmen der Extrahandelsstatistik sind – bis auf wenige Ausnahmen – Warensendungen von weniger als 1000 Euro von der Anmeldung befreit.

Im Rahmen der Intrahandelsstatistik sind Unternehmen befreit, deren im Intrahandel getätigten jährlichen Versendungen in andere Mitgliedstaaten oder Eingänge aus anderen Mitgliedstaaten jeweils den Wert von 300 000 Euro im Vorjahr oder im laufenden Jahr nicht überschritten haben. Privatpersonen sind in der Intrahandelsstatistik grundsätzlich von der Auskunftsspflicht befreit. Die Befreiungen von 300 000 Euro sind als Zuschätzungen in den Außenhandelsergebnissen enthalten.

Nicht einbezogen sind ferner Waren, die von ausländischen Streitkräften, die in der Bundesrepublik Deutschland stationiert sind, selbst ausgeführt und eingeführt werden.

### **Berichtsmonat**

Die Ausfuhren und Einfuhren werden im allgemeinen im Monat des Grenzübergangs nachgewiesen. Durch unvermeidbare Aufenthalte bei der Anmeldung, aber auch durch Rückfragen, können in geringem Umfange Ausfuhren und Einfuhren in einer späteren Berichtszeit nachgewiesen sein.

### **Warensystematiken**

Benennung und Gruppierung der Waren in den Tabellen erfolgen seit Berichtsmonat Januar 2002 nach der Gliederung „Warengruppen und -untergruppen der Ernährungswirtschaft und der Gewerblichen Wirtschaft (EGW Rev. 2002)“.

### **Mengen**

Die Mengenangaben (Dezitonne = dt = 100 kg) beziehen sich auf das Eigen- bzw. Reingewicht der Waren.

### **Werte**

Die Werte beziehen sich grundsätzlich auf den Grenzübergangswert, d. h. auf den Wert frei Grenze des Erhebungsgebietes. Bei der Ausfuhr oder Einfuhr nach Veredelung ist stets der volle Warenwert einschließlich der Veredelungskosten und der Vertriebskosten eingesetzt.

### **Bestimmungs- und Ursprungsgebiete**

In der Ausfuhr wird als **Bestimmungsland** das Land nachgewiesen, in dem die Waren gebraucht oder verbraucht, bearbeitet oder verarbeitet werden sollen. Ist das Bestimmungsland nicht bekannt, so gilt das letzte bekannte Land, in das die Waren verbracht werden sollen, als Bestimmungsland.

In der Einfuhr wird als Ursprungsland das Land nachgewiesen, in dem die Waren vollständig gewonnen oder hergestellt worden sind oder ihre letzte wesentliche und wirtschaftlich gerechtfertigte Be- oder Verarbeitung erfahren haben. Ist das Ursprungsland nicht bekannt, so tritt an diese Stelle das Versendungsland.

### **Auf- und Abrundungen**

Gelegentlich auftretende Differenzen in den Summen sind auf das Runden der Einzelpositionen zurückzuführen.

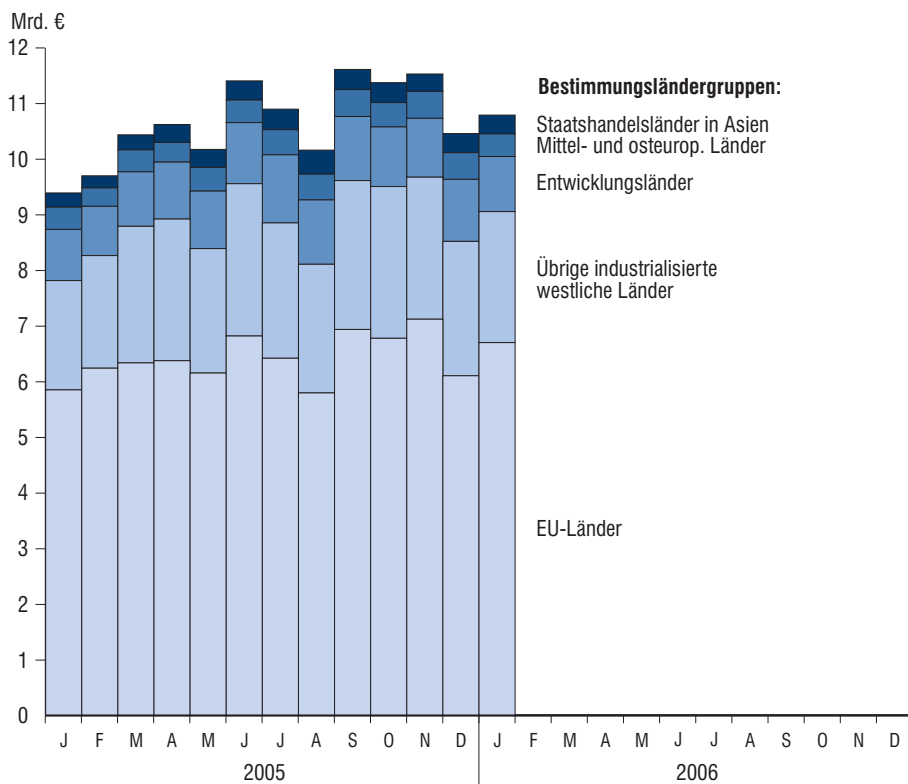
### **Vorläufige Ergebnisse**

Die Angaben für das laufende Jahr stellen vorläufige Ergebnisse dar.

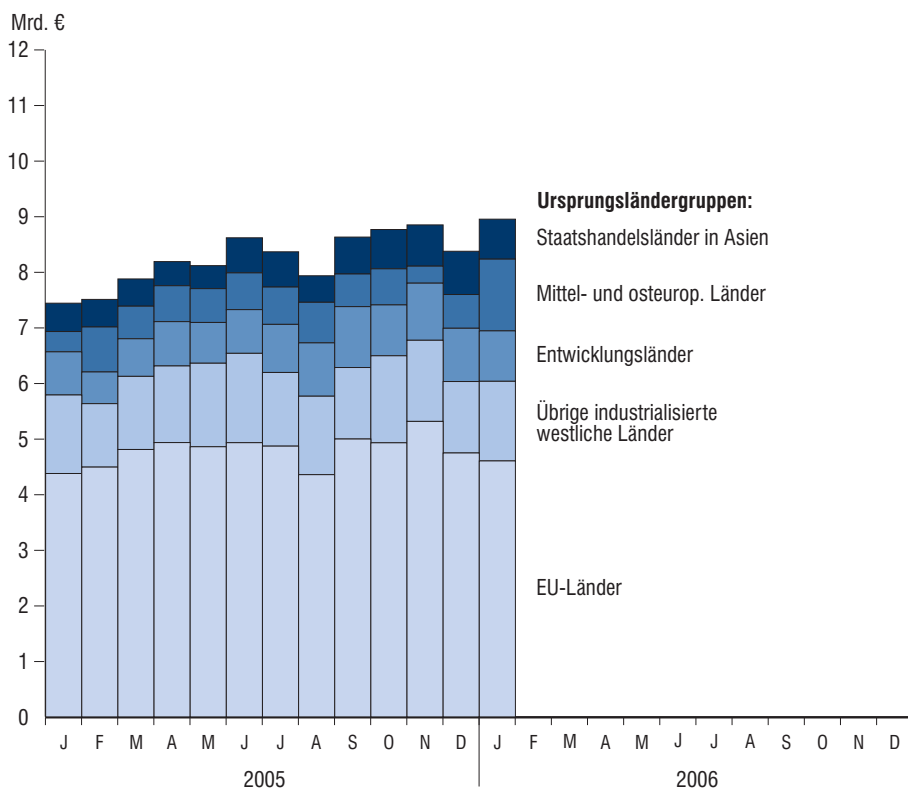
### **Zeichenerklärung**

- 0 = mehr als nichts, aber weniger als die Hälfte der kleinsten in der Tabelle nachgewiesenen Einheit
- = nichts vorhanden
- . = Zahlenwert unbekannt oder geheimzuhalten

### Monatliche Entwicklung der Ausfuhr Bayerns nach Bestimmungsländergruppen 2005 bis 2006



### Monatliche Entwicklung der Einfuhr Bayerns nach Ursprungsländergruppen 2005 bis 2006



# Ausfuhr

1. Entwicklung der Ausfuhr Bayerns

Lfd. Nr.	Jahr Monat	Ausfuhr insgesamt	Ernährungswirtschaft				zusammen
			Lebende Tiere <sup>1)</sup>	Nahrungsmittel		Genußmittel	
				tierischen Ursprungs	pflanzlichen Ursprungs <sup>2)</sup>		
1 000 Euro							
1	1991 .....	49 986 328	99 701	1 985 935	878 766	551 213	3 515 615
2	1992 .....	51 690 424	79 353	2 051 244	977 416	598 921	3 706 935
3	1993 .....	49 710 092	70 538	2 053 464	904 682	511 420	3 540 105
4	1994 .....	54 377 706	55 679	1 994 119	1 037 935	522 176	3 609 910
5	1995 .....	57 994 687	70 286	1 878 104	1 029 413	424 757	3 402 560
6	1996 .....	61 439 344	81 575	1 874 776	1 158 846	562 281	3 677 479
7	1997 .....	70 718 129	70 509	1 948 881	1 340 925	565 085	3 925 400
8	1998 .....	77 375 090	84 757	2 038 085	1 456 200	598 586	4 177 628
9	1999 .....	80 959 795	98 602	2 145 596	1 416 692	748 273	4 409 163
10	2000 .....	92 877 849	129 288	2 235 377	1 519 722	827 086	4 711 474
11	2001 .....	98 300 627	110 682	2 514 397	1 483 868	821 602	4 930 548
12	2002 .....	102 471 896	141 483	2 427 882	1 465 606	699 920	4 734 891
13	2003 .....	106 702 325	120 635	2 590 328	1 481 628	693 701	4 886 292
14	2004 .....	117 493 304	136 018	2 672 589	1 545 231	749 140	5 102 978
15	2005 <sup>3)</sup> .....	127 806 293	116 017	2 764 502	1 638 184	781 490	5 300 191
<b>2005<sup>3)</sup></b>							
16	Januar .....	9 394 289	9 436	220 887	124 047	53 797	408 167
17	Februar .....	9 703 025	8 203	222 472	132 102	54 977	417 755
18	März .....	10 437 399	5 137	207 442	122 041	62 459	397 078
19	April .....	10 626 614	10 828	221 166	135 416	59 163	426 573
20	Mai .....	10 177 968	7 377	240 166	138 978	64 453	450 974
21	Juni .....	11 409 721	9 596	199 585	134 104	78 627	421 911
22	Juli .....	10 901 391	10 122	220 784	138 814	75 277	444 998
23	August .....	10 165 766	7 451	293 564	138 403	83 239	522 657
24	September .....	11 615 566	13 397	222 294	150 453	56 650	442 793
25	Oktober .....	11 379 303	8 700	251 871	149 758	60 640	470 968
26	November .....	11 533 061	10 924	233 098	160 304	60 853	465 179
27	Dezember .....	10 462 190	14 846	231 173	113 764	71 355	431 138
<b>2006<sup>3)</sup></b>							
28	Januar .....	10 794 143	13 510	263 392	153 437	72 274	502 613
29	Februar .....						
30	März .....						
31	April .....						
32	Mai .....						
33	Juni .....						
34	Juli .....						
35	August .....						
36	September .....						
37	Oktober .....						
38	November .....						
39	Dezember .....						

<sup>1)</sup> Einschl. lebende Tiere zu anderen als Ernährungszwecken.- <sup>2)</sup> Einschl. lebende Pflanzen und Erzeugnisse der Ziergärtnerei.

<sup>3)</sup> Vorläufige Ergebnisse.





## 2. Ausfuhr Bayerns nach Warengruppen

Warengruppe	Ausfuhr im Berichts- monat	Zu- bzw. Abnahme (-) gegenüber		Ausfuhr seit Jahres- beginn	Zu- bzw. Abnahme (-) gegenüber Vorjahr
		Vor- monat	Vor- jahres- monat		
	1 000 Euro	%		1 000 Euro	%
<b>Ausfuhr insgesamt .....</b>	<b>10 794 143</b>	<b>3,2</b>	<b>14,9</b>	<b>10 794 143</b>	<b>14,9</b>
Ernährungswirtschaft .....	502 613	16,6	23,1	502 613	23,1
Lebende Tiere <sup>1)</sup> .....	13 510	- 9,0	43,2	13 510	43,2
Nahrungsmittel tierischen Ursprungs .....	263 392	13,9	19,2	263 392	19,2
Nahrungsmittel pflanz- lichen Ursprungs <sup>2)</sup> .....	153 437	34,9	23,7	153 437	23,7
Genußmittel .....	72 274	1,3	34,3	72 274	34,3
Gewerbliche Wirtschaft .....	9 777 819	2,2	14,5	9 777 819	14,5
Rohstoffe .....	57 901	9,5	14,7	57 901	14,7
Halbwaren .....	472 074	20,4	49,2	472 074	49,2
Fertigwaren .....	9 247 844	1,4	13,2	9 247 844	13,2
Vorerzeugnisse .....	775 910	18,5	16,4	775 910	16,4
Enderzeugnisse .....	8 471 934	0,1	12,9	8 471 934	12,9
Rückwaren, Ersatz- lieferungen, andere nicht aufgliederbare Warenverkehre .....	513 711	9,8	14,5	513 711	14,5

<sup>1)</sup> Einschl. lebende Tiere zu anderen als Ernährungszwecken.- <sup>2)</sup> Einschl. lebende Pflanzen und Erzeugnisse der Ziergärtnerei.

3. Ausfuhr Bayerns nach Warengruppen und Warenuntergruppen

Nr. d. Systematik	Warengruppe Warenuntergruppe	Januar 2006 dt=100 KG	2006 1000 EUR	Januar bis Januar 2006 dt=100 KG	2006 1000 EUR
1-4	Ernährungswirtschaft				
1	Lebende Tiere				
101	Pferde	645	531	645	531
102	Rinder	10 666	3 242	10 666	3 242
103	Schweine	70 690	8 962	70 690	8 962
105	Schafe	323	94	323	94
107	Hausgeflügel	55	250	55	250
109	Lebende Tiere, a.n.g.	42	431	42	431
	Summe lebende Tiere	82 422	13 510	82 422	13 510
2	Nahrungsmittel tier. Urspr.				
201	Milch u. Milcherzeugnisse, ausg. Butter und Käse	1 196 282	74 536	1 196 282	74 536
202	Butter u. and. Fettst. aus d. Milch, einschl. Milchstr.fette	11 635	3 565	11 635	3 565
203	Käse	295 279	88 017	295 279	88 017
204	Fleisch und Fleischwaren	313 534	82 009	313 534	82 009
206	Fische und Krebstiere, Weichtiere, etc.	13 845	12 468	13 845	12 468
208	Tierische Öle und Fette	8 595	287	8 595	287
209	Eier, Eiweiß und Eigelb	7 060	1 492	7 060	1 492
211	Fischmehl, Fleischmehl und ähnliche Erzeugnisse	538	16	538	16
219	Nahrungsmittel tierischen Ursprungs a.n.g.	17 981	1 002	17 981	1 002
	Summe Nahrungsmittel tierischen Ursprungs	1 864 748	263 392	1 864 748	263 392
3	Nahrungsmittel pfl. Urspr.				
301	Weizen	550 832	6 819	550 832	6 819
302	Roggen	20 801	230	20 801	230
303	Gerste	169 842	2 088	169 842	2 088
304	Hafer	10 422	134	10 422	134
305	Mais	120 346	1 441	120 346	1 441
308	Sorghum, Hirse u. sonstiges Getreide, ausg. Reis	22 064	247	22 064	247
309	Reis und Reiserzeugnisse	2 495	119	2 495	119
310	Getreideerzeugnisse, ausgenommen Reiserzeugnisse	42 423	1 105	42 423	1 105
315	Backwaren u. and. Zubereitungen aus Getreide	229 133	29 951	229 133	29 951
316	Malz	82 720	2 403	82 720	2 403
320	Saat- und Pflanzgut, ausg. Ölsaaten u. sonst. Samen etc.	1 458	400	1 458	400
325	Hülsenfrüchte	2 509	132	2 509	132
335	Grün- und Raufutter	15 235	209	15 235	209
340	Kartoffeln u. Kartoffelerzeug.	143 316	4 064	143 316	4 064
345	Gemüse und sonstige Küchen- gewächse, frisch	27 962	938	27 962	938
350	Frischobst, ausg. Südfrüchte	2 987	357	2 987	357
355	Südfrüchte	18	3	18	3
360	Schalen- und Trockenfrüchte	4 264	1 678	4 264	1 678
370	Gemüsezubereitungen und Gemüsekonserven	48 484	7 235	48 484	7 235
372	Obstzubereitungen und Obst- konserven	22 180	4 573	22 180	4 573
375	Obst- und Gemüsesäfte	17 805	3 433	17 805	3 433
377	Kakao und Kakaoerzeugnisse	18 667	6 859	18 667	6 859
379	Gewürze	1 465	713	1 465	713
381	Zuckerrüben, Zucker und Zuckererzeugnisse	520 972	26 265	520 972	26 265
383	Ölfrüchte	14 984	723	14 984	723
385	Pflanzliche Öle und Fette	11 197	8 747	11 197	8 747
389	Ölkuchen	45 067	926	45 067	926
393	Kleie, Abfallerzeugnisse zur Viehfütterung und sonstige Futtermittel	308 094	8 133	308 094	8 133
395	Nahrungsmittel pflanzlichen Ursprungs, a.n.g.	145 100	32 449	145 100	32 449
396	Lebende Pflanzen und Erzeugnisse der Ziergärtnerei	3 411	1 063	3 411	1 063
	Summe Nahrungsmittel pflanzlichen Ursprungs	2 606 255	153 437	2 606 255	153 437
4	Genusmittel				
401	Hopfen	23 510	18 183	23 510	18 183
402	Kaffee	3 518	1 985	3 518	1 985
403	Tee und Mate	5 609	2 902	5 609	2 902
411	Rohtabak und Tabakerzeugnisse	36 883	34 630	36 883	34 630
421	Bier	197 321	12 799	197 321	12 799

Noch: 3. Ausfuhr Bayerns nach Warengruppen und Warenuntergruppen

Nr. d. Systematik	Warengruppe Warenuntergruppe	Januar	2006	Januar bis Januar	2006
		dt=100 KG	1000 EUR	dt=100 KG	1000 EUR
4	G e n u ß m i t t e l				
423	Branntwein	1 718	532	1 718	532
425	Wein	13 873	1 242	13 873	1 242
	Summe Genußmittel	282 432	72 274	282 432	72 274
	Summe Ernährungswirtschaft	4 835 857	502 613	4 835 857	502 613
5-8	G e w e r b l i c h e W i r t s c h a f t				
5	R o h s t o f f e				
502	Chemiefasern, einschl. Abfälle Seidenraupenkokons etc.	102 136	18 664	102 136	18 664
503	Wolle und andere Tierhaare, roh oder bearb., Reißwolle	399	73	399	73
504	Baumwolle, roh oder bearbeitet Reißbaumwolle, Abfälle	824	60	824	60
505	Flachs, Hanf, Jute, Hartfasern und sonst. pflanzl. Spinnst.	597	12	597	12
506	Abfälle von Gespinnstwaren, Lumpen und dgl.	23 773	848	23 773	848
507	Felle zu Pelzwerk, roh	1	33	1	33
508	Felle und Häute, roh, a.n.g.	38 773	6 200	38 773	6 200
511	Rundholz	1 753 306	12 948	1 753 306	12 948
513	Rohkautschuk	19 682	523	19 682	523
516	Steinkohle und Steinkohlen- briketts	37 249	410	37 249	410
517	Braunkohle und Braunkohlen- briketts	336	7	336	7
518	Erdöl und Erdgas	3 206	99	3 206	99
519	Eisenerze	-	-	-	-
520	Eisen- und manganhaltige Abbrände und Schlacken	2 585	34	2 585	34
522	Kupfererze	-	-	-	-
523	Bleierze	-	-	-	-
524	Zinkerze	-	-	-	-
526	Nickelerze	-	-	-	-
528	Erze und Metallaschen, a.n.g.	6 158	523	6 158	523
529	Bauxit und Kryolith	-	-	-	-
530	Speisesalz und Industriesalz	111 996	1 006	111 996	1 006
532	Steine und Erden, a.n.g.	681 282	7 390	681 282	7 390
534	Rohstoffe für chemische Erzeugnisse, a.n.g.	13 180	2 434	13 180	2 434
537	Edelsteine, Schmucksteine und Perlen, roh	8	18	8	18
590	Rohstoffe, auch Abfälle a.n.g.	841 447	6 621	841 447	6 621
	Summe Rohstoffe	3 636 937	57 901	3 636 937	57 901
6	H a l b w a r e n				
602	Rohseide und Seidengarne, künstl. und synthet. Fäden	124 799	43 461	124 799	43 461
603	Garne aus Chemiefasern	4 624	2 789	4 624	2 789
604	Garne aus Wolle oder anderen Tierhaaren	111	112	111	112
605	Garne aus Baumwolle	1 040	573	1 040	573
606	Garne aus Flachs, Hanf, Jute, Hartfasern u. dgl.	1 147	487	1 147	487
607	Schnittholz	439 309	15 592	439 309	15 592
608	Halbstoffe aus zellulosehaltigen Faserstoffe	30 528	1 268	30 528	1 268
609	Kautschuk, bearbeitet	27 200	9 632	27 200	9 632
611	Zement	779 966	3 023	779 966	3 023
612	Mineralische Baustoffe, a.n.g.	1 000 098	34 578	1 000 098	34 578
641	Roheisen	1 525	41	1 525	41
642	Abfälle und Schrott, aus Eisen oder Stahl	563 663	11 801	563 663	11 801
643	Ferrollegierungen	7 308	1 367	7 308	1 367
644	Eisen oder Stahl in Rohformen, Halbzeug aus Eisen oder Stahl	6 431	489	6 431	489
645	Aluminium und Aluminiumleg. einschl. Abfälle und Schrott	163 931	22 060	163 931	22 060
646	Kupfer und Kupferlegierungen, einschl. Abfälle und Schrott	46 038	10 233	46 038	10 233
647	Nickel und Nickellegierungen einschl. Abfälle und Schrott	-	-	-	-
648	Blei und Bleilegierungen, einschl. Abfälle und Schrott	762	74	762	74
649	Zinn und Zinnlegierungen, einschl. Abfälle und Schrott	23	16	23	16
650	Zink und Zinklegierungen, einschl. Abfälle und Schrott	5 450	412	5 450	412
656	Radioaktive Elemente und radioaktive Isotope	0	54	0	54
659	Uedle Metalle, a.n.g.	2 083	4 270	2 083	4 270
661	Fettsäuren, Paraffin, Vaseline und Wachse	44 345	9 191	44 345	9 191
665	Koks und Schmelzkoks, aus Steinkohle oder Braunkohle	-	-	-	-

Noch: 3. Ausfuhr Bayerns nach Warengruppen und Warenuntergruppen

Nr. d. Systematik	Warengruppe Warenuntergruppe	Januar 2006 dt=100 KG	2006 1000 EUR	Januar bis Januar 2006 dt=100 KG	2006 1000 EUR
6	<b>H a l b w a r e n</b>				
667	Rückstände der Erdöl- und Steinkohlenteerdestillation	137 108	2 773	137 108	2 773
669	Mineralölerzeugnisse	3 907 388	215 439	3 907 388	215 439
671	Teer und Teerdestill.-erzeugn.	72 935	3 243	72 935	3 243
673	Düngemittel	150 965	3 760	150 965	3 760
679	Chemische Halbwaren, a.n.g.	430 553	14 017	430 553	14 017
683	Gold für gewerbliche Zwecke	2	2 289	2	2 289
690	Halbwaren, a.n.g.	18 871	59 027	18 871	59 027
	Summe Halbwaren	7 968 204	472 074	7 968 204	472 074
7	<b>F e r t i g w a r e n - V o r e r z e u g n i s s e</b>				
701	Gewebe, Gewirke und Gestricke aus Seide, künstlichen oder synthetischen Fäden	13 014	14 374	13 014	14 374
702	Gewebe, Gewirke und Gestricke aus Chemiefasern	10 964	23 226	10 964	23 226
703	Gewebe, Gewirke und Gestricke aus Wolle o. and. Tierhaaren	552	1 908	552	1 908
704	Gewebe, Gewirke und Gestricke aus Baumwolle	4 716	5 842	4 716	5 842
705	Gewebe, Gewirke und Gestricke aus Flachs, Hanf, Jute, etc.	612	1 117	612	1 117
706	Leder	9 838	7 975	9 838	7 975
707	Pelzfelle, gegerbt o. zuger.	12	272	12	272
708	Papier und Pappe	2 125 415	159 283	2 125 415	159 283
709	Sperrholz, Span- und Faserplatten, Furnierblätter u.dgl.	249 466	15 964	249 466	15 964
711	Glas	332 188	40 287	332 188	40 287
732	Kunststoffe	924 382	148 571	924 382	148 571
734	Farben, Lacke und Kitte	257 973	70 206	257 973	70 206
736	Dextrine, Gelatine und Leime	51 287	6 318	51 287	6 318
738	Sprengstoffe, Schiessbedarf und Zündwaren	1 594	3 490	1 594	3 490
740	Pharmazeutische Grundstoffe	25 033	17 788	25 033	17 788
749	Chemische Vorerzeugn., a.n.g.	332 804	110 456	332 804	110 456
751	Rohre aus Eisen oder Stahl	66 673	11 414	66 673	11 414
753	Stäbe und Profile aus Eisen oder Stahl	206 662	12 861	206 662	12 861
755	Blech aus Eisen oder Stahl	57 249	5 457	57 249	5 457
757	Draht aus Eisen oder Stahl	23 739	2 008	23 739	2 008
759	Eisenbahnoberbaumaterial	2 521	209	2 521	209
771	Halbzeuge aus Kupfer und Kupferlegierungen	212 495	91 881	212 495	91 881
772	Halbzeuge aus Aluminium	40 105	19 998	40 105	19 998
779	Halbzeuge aus unedlen Metallen, a.n.g.	2 499	3 785	2 499	3 785
781	Halbzeuge aus Edelmetallen	17	882	17	882
790	Vorerzeugnisse, a.n.g.	506	339	506	339
	Summe Fertigwaren-Vorerzeugn.	4 952 316	775 910	4 952 316	775 910
8	<b>F e r t i g w a r e n - E n d e r z e u g n i s s e</b>				
801	Bekleidung aus Gewirken oder Gestricken aus:				
801	Seide oder Chemiefasern	3 705	12 480	3 705	12 480
802	Wolle oder and. Tierhaaren	49	368	49	368
803	Baumwolle	2 321	6 167	2 321	6 167
804	Bekleidung aus Seide oder Chemiefasern, ausgenommen aus Gewirken od. Gestricken	1 635	9 166	1 635	9 166
805	Bekleidung aus Wolle und anderen Tierhaaren, ausg. aus Gewirken oder Gestricken	459	5 316	459	5 316
806	Bekleidung aus Baumwolle ausg. aus Gewirken oder Gestricken	1 967	9 227	1 967	9 227
807	Bekleidung aus Flachs, Hanf und dgl.	326	2 650	326	2 650
801-07	Bekleidung zusammen	10 462	45 375	10 462	45 375
808	Kopfbedeckungen	333	2 182	333	2 182
809	Textilerzeugnisse, a.n.g.	99 843	51 027	99 843	51 027
810	Pelzwaren	6	79	6	79
811	Schuhe	5 913	23 906	5 913	23 906
812	Lederwaren und Lederbekleidung (ausg. Schuhe)	1 979	4 772	1 979	4 772
813	Papierwaren	391 476	46 486	391 476	46 486
814	Druckerzeugnisse	230 267	78 429	230 267	78 429
815	Holzwaren (ohne Möbel)	215 304	25 946	215 304	25 946
816	Kautschukwaren	84 943	42 939	84 943	42 939
817	Waren aus Stein	44 649	8 105	44 649	8 105
818	Keramische Erzeugnisse, ohne Baukeramik	66 107	39 869	66 107	39 869
819	Glaswaren	310 373	45 341	310 373	45 341
820	Werkzeuge, Schneidwaren und EBbestecke aus unedlen Met.	12 818	53 778	12 818	53 778
823	Waren aus Kupfer und Kupferlegierungen	34 825	23 551	34 825	23 551

Noch: 3. Ausfuhr Bayerns nach Warengruppen und Warenuntergruppen

Nr. d. Systematik	Warengruppe Warenuntergruppe	Januar 2006	Januar bis Januar 2006
		dt=100 KG 1000 EUR	dt=100 KG 1000 EUR
8	Fertigwaren - Enderzeugnisse		
829	Eisen-, Blech und Metallwaren, a.n.g.	418 543	189 076
831	Waren aus Wachs oder Fetten	16 300	8 842
832	Waren aus Kunststoffen	588 181	265 820
833	Fotochemische Erzeugnisse	4 042	3 681
834	Pharmazeutische Erzeugnisse	25 066	62 895
835	Duftstoffe und Körperpflege- mittel	74 307	51 259
839	Chemische Enderzeugn., a.n.g.	407 806	86 154
841	Kraftmaschinen (ohne Motoren für Ackerschlepper, Luft- und Straßenfahrzeuge)	34 178	82 018
842	Pumpen und Kompressoren	67 592	143 706
843	Armaturen	14 215	40 054
844	Lager, Getriebe, Zahnräder und Antriebs Elemente	185 377	202 818
845	Hebezeuge und Fördermittel	171 136	124 761
846	Landwirtschaftliche Maschinen (einschl. Ackerschlepper)	65 330	57 450
847	Maschinen für das Textil-, Bekleidungs- und Ledergewerbe	25 530	46 501
848	Maschinen für das Ernährungs- gewerbe und die Tabakverarb.	23 992	40 393
849	Bergwerks-, Bau- und Baustoff- maschinen	139 309	83 092
850	Guss- und Walzwerkstechnik	207	470
851	Maschinen für die Be- und Verarbeitung von Kautschuk oder Kunststoffen	40 164	77 034
852	Werkzeugmaschinen	63 618	150 203
853	Büromaschinen und automatische Datenverarbeitungsmaschinen	36 116	279 388
854	Maschinen für das Papier- und Druckgewerbe	42 201	85 210
859	Maschinen, a.n.g.	192 013	425 061
841-59	Maschinen zusammen	1 100 979	1 838 159
860	Sportgeräte	6 272	7 501
861	Geräte zur Elektrizitäts- erzeugung und -verteilung	254 466	549 208
862	Elektrische Lampen und Leuchten	41 170	52 008
863	Nachrichtentechnische Geräte und Einrichtungen	13 194	91 253
864	Rundfunk- und Fernsehgeräte, phono- u. videot. Geräte	22 651	118 043
865	Elektronische Bauelemente	5 201	183 461
869	Elektrotechnische Erzeugnisse, a.n.g.	165 469	207 900
871	Medizinische Geräte und orthopädische Vorrichtungen	28 522	290 598
872	Mess-, steuerungs- und regelungstechnische Erzeugnisse	23 309	257 624
873	Optische und fotografische Geräte	2 762	42 281
874	Uhren	412	8 100
875	Möbel	91 981	68 669
876	Musikinstrumente	1 178	5 649
877	Spielwaren	11 600	13 074
878	Schmuckwaren, Gold- und Silberschmiedewaren	31	9 810
881	Schienenfahrzeuge	21 769	35 465
882	Wasserfahrzeuge	9 948	11 208
883	Luftfahrzeuge	5 188	191 865
884	Fahrgestelle, Karosserien, Motoren, Teile und Zubehör für Kraftfahrzeuge u. dgl.	752 397	822 187
885	Personenkraftwagen und Wohnmobile	1 334 857	2 106 627
886	Busse	8 713	4 355
887	Lastkraftwagen und Spezialfahrzeuge	216 744	121 288
888	Fahrräder	2 712	5 824
889	Fahrzeuge, a.n.g.	158 579	81 371
891	Vollständige Fabrikations- anlagen	14 636	30 009
896	Enderzeugnisse, a.n.g.	52 479	158 885
	Summe Fertigwaren- Enderzeugnisse	7 390 764	8 471 934
	Summe Fertigwaren	12 343 080	9 247 844
	Summe Gewerbliche Wirtschaft	23 948 221	9 777 819
901	Rückwaren	-	-
903	Ersatzlieferungen	-	-
904	Andere nicht aufgliederbare Warenverkehrs	1 942 940	513 711
<b>S u m m e I n s g e s a m t</b>		<b>30 727 018</b>	<b>10 794 143</b>

4. Ausfuhr Bayerns nach Erdteilen, Bestimmungsländern und Ländergruppen

Nr. des Landes	Erdteil Bestimmungsland Ländergruppe	2006		2006	
		Januar dt=100 KG	1000 EUR	Januar bis Januar dt=100 KG	1000 EUR
<b>E u r o p a</b>					
001	Frankreich	2 074 185	858 765	2 074 185	858 765
003	Niederlande	1 658 641	374 458	1 658 641	374 458
005	Italien	4 674 441	1 019 723	4 674 441	1 019 723
006	Vereinigtes Königreich	1 161 483	842 336	1 161 483	842 336
007	Irland	237 643	59 696	237 643	59 696
008	Dänemark	227 940	127 186	227 940	127 186
009	Griechenland	135 448	94 970	135 448	94 970
010	Portugal	149 323	98 518	149 323	98 518
011	Spanien	874 666	533 232	874 666	533 232
013	Schweden	278 576	230 081	278 576	230 081
014	Finnland	201 421	93 209	201 421	93 209
015	Österreich	9 186 035	952 870	9 186 035	952 870
017	Belgien	1 341 362	384 635	1 341 362	384 635
018	Luxemburg	181 555	40 068	181 555	40 068
020	Ceuta	75	55	75	55
023	Melilla	525	75	525	75
024	Island	6 749	4 570	6 749	4 570
028	Norwegen	58 328	58 508	58 328	58 508
037	Liechtenstein	22 118	20 550	22 118	20 550
039	Schweiz	1 426 161	332 823	1 426 161	332 823
041	Färöer	379	188	379	188
043	Andorra	446	459	446	459
044	Gibraltar	113	163	113	163
045	Heiliger Stuhl	-	-	-	-
046	Malta	2 947	4 199	2 947	4 199
047	San Marino	536	539	536	539
052	Türkei	249 649	146 330	249 649	146 330
053	Estland	17 326	9 534	17 326	9 534
054	Lettland	24 872	10 215	24 872	10 215
055	Litauen	42 689	13 550	42 689	13 550
060	Polen	736 108	235 187	736 108	235 187
061	Tschechische Republik	1 059 884	295 345	1 059 884	295 345
063	Slowakei	213 675	75 282	213 675	75 282
064	Ungarn	631 260	300 453	631 260	300 453
066	Rumänien	133 496	79 933	133 496	79 933
068	Bulgarien	46 369	21 026	46 369	21 026
070	Albanien	2 625	1 051	2 625	1 051
072	Ukraine	49 313	32 414	49 313	32 414
073	Weißrußland (Belarus)	14 056	11 813	14 056	11 813
074	Republik Moldau	5 527	2 571	5 527	2 571
075	Russische Föderation	256 819	178 139	256 819	178 139
076	Georgien	4 209	1 929	4 209	1 929
077	Armenien	250	1 274	250	1 274
078	Aserbaidshjan	2 675	3 375	2 675	3 375
079	Kasachstan	12 763	8 167	12 763	8 167
080	Turkmenistan	396	229	396	229
081	Usbekistan	767	1 423	767	1 423
082	Tadschikistan	45	54	45	54
083	Kirgisistan	1 270	266	1 270	266
091	Slowenien	201 733	41 587	201 733	41 587
092	Kroatien	132 267	30 767	132 267	30 767
093	Bosnien und Herzegowina	47 017	9 606	47 017	9 606
094	Serbien und Montenegro	-	-	-	-
095	Kosovo	3 373	666	3 373	666
096	Mazedonien	4 760	3 209	4 760	3 209
097	Montenegro	1 200	1 830	1 200	1 830
098	Serbien	35 404	16 374	35 404	16 374
600	Zypern	7 545	4 518	7 545	4 518
	Summe Europa	27 840 440	7 669 991	27 840 440	7 669 991
<b>A f r i k a</b>					
204	Marokko	9 931	9 356	9 931	9 356
208	Algerien	11 111	12 259	11 111	12 259
212	Tunesien	32 397	12 465	32 397	12 465
216	Libyen	2 867	3 505	2 867	3 505
220	Agypten	27 456	15 795	27 456	15 795
224	Sudan	6 493	2 946	6 493	2 946
228	Mauretanien	89	38	89	38
232	Mali	277	275	277	275
236	Burkina Faso	947	222	947	222
240	Niger	2 671	204	2 671	204
244	Tschad	318	301	318	301
247	Kap Verde	16	86	16	86
248	Senegal	1 275	359	1 275	359
252	Gambia	338	99	338	99
257	Guinea-Bissau	119	17	119	17
260	Guinea	455	154	455	154
264	Sierra Leone	91	52	91	52
268	Liberia	493	27	493	27
272	Elfenbeinküste	1 768	923	1 768	923
276	Ghana	2 917	1 345	2 917	1 345
280	Togo	3 478	373	3 478	373
284	Benin	1 757	442	1 757	442
288	Nigeria	15 401	7 541	15 401	7 541

Noch: 4. Ausfuhr Bayerns nach Erdteilen, Bestimmungsländern und Ländergruppen

Nr. des Landes	Erdteil Bestimmungsland Ländergruppe	Januar	2006	Januar bis Januar	2006
		dt=100 KG	1000 EUR	dt=100 KG	1000 EUR
<b>A f r i k a</b>					
302	Kamerun	2 012	890	2 012	890
306	Zentralafrikanische Republik	13	8	13	8
310	Äquatorialguinea	-	-	-	-
311	Sao Tome und Principe	-	-	-	-
314	Gabun	409	287	409	287
318	Republik Kongo	179	124	179	124
322	Demokratische Republik Kongo	462	108	462	108
324	Ruanda	236	256	236	256
328	Burundi	153	271	153	271
329	St. Helena u. zugehör. Geb.	-	-	-	-
330	Angola	1 005	725	1 005	725
334	Äthiopien	1 405	1 655	1 405	1 655
336	Eritrea	6	48	6	48
338	Dschibuti	85	25	85	25
342	Somalia	-	-	-	-
346	Kenia	1 321	558	1 321	558
350	Uganda	506	343	506	343
352	Tansania	711	584	711	584
355	Seyschellen u. zugehör. Geb.	508	356	508	356
357	Brit.Territorium im Ind.Ozean	-	-	-	-
366	Mosambik	1 003	785	1 003	785
370	Madagaskar	557	137	557	137
373	Mauritius	443	406	443	406
375	Komoren	7	9	7	9
377	Mayotte	2	8	2	8
378	Sambia	7	59	7	59
382	Simbabwe	144	861	144	861
386	Malawi	1	67	1	67
388	Südafrika	150 358	104 892	150 358	104 892
389	Namibia	1 651	391	1 651	391
391	Botsuana	2	13	2	13
393	Swasiland	-	-	-	-
395	Lesotho	294	93	294	93
	<b>Summe Afrika</b>	<b>286 145</b>	<b>182 742</b>	<b>286 145</b>	<b>182 742</b>
<b>A m e r i k a</b>					
400	USA	983 807	1 293 970	983 807	1 293 970
404	Kanada	98 279	104 948	98 279	104 948
406	Grönland	106	26	106	26
408	St. Pierre und Miquelon	-	-	-	-
412	Mexiko	58 563	66 140	58 563	66 140
413	Bermuda	8	36	8	36
416	Guatemala	2 182	1 687	2 182	1 687
421	Belize	8	13	8	13
424	Honduras	616	807	616	807
428	El Salvador	635	660	635	660
432	Nicaragua	38	208	38	208
436	Costa Rica	760	1 213	760	1 213
442	Panama	1 326	1 269	1 326	1 269
446	Anguilla	-	-	-	-
448	Kuba	757	1 172	757	1 172
449	St.Christoph(St.Kitts)-Nevis	17	105	17	105
452	Haiti	7	43	7	43
453	Bahamas	149	210	149	210
454	Turks- und Caicosinseln	-	-	-	-
456	Dominikanische Republik	1 054	1 860	1 054	1 860
457	Amerikan. Jungferninseln	1	126	1	126
459	Antigua und Barbuda	123	43	123	43
460	Dominica	191	15	191	15
463	Kaimaninseln	215	1 129	215	1 129
464	Jamaika	703	620	703	620
465	St. Lucia	43	105	43	105
467	St.Vincent und die Grenadinen	538	219	538	219
468	Britische Jungferninseln	34	15	34	15
469	Barbados	228	102	228	102
470	Montserrat	-	-	-	-
472	Trinidad und Tobago	1 231	542	1 231	542
473	Grenada	-	-	-	-
474	Aruba	146	63	146	63
478	Niederländische Antillen	93	215	93	215
480	Kolumbien	6 944	8 788	6 944	8 788
484	Venezuela	5 407	4 778	5 407	4 778
488	Guyana	7	5	7	5
492	Suriname	11	48	11	48
500	Ecuador	1 814	3 145	1 814	3 145
504	Peru	4 328	2 756	4 328	2 756
508	Brasilien	56 107	63 252	56 107	63 252
512	Chile	19 496	16 242	19 496	16 242
516	Bolivien	108	189	108	189
520	Paraguay	323	1 289	323	1 289
524	Uruguay	2 425	1 169	2 425	1 169
528	Argentinien	30 787	16 952	30 787	16 952



Noch: 4. Ausfuhr Bayerns nach Erdteilen, Bestimmungsländern und Ländergruppen

Nr. des Landes	Erdteil Bestimmungsland Ländergruppe	Januar	2006	Januar bis Januar	2006
		dt=100 KG	1000 EUR	dt=100 KG	1000 EUR
<b>A m e r i k a</b>					
529	Falklandinseln	-	-	-	-
	Summe Amerika	1 279 615	1 596 176	1 279 615	1 596 176
<b>A s i e n</b>					
604	Libanon	12 242	10 084	12 242	10 084
608	Syrien	36 270	6 196	36 270	6 196
612	Irak	2 213	1 779	2 213	1 779
616	Iran	54 419	42 635	54 419	42 635
624	Israel	54 106	26 812	54 106	26 812
625	Besetzte palästin.Gebiete	17	16	17	16
626	Osttimor	1	3	1	3
628	Jordanien	7 337	3 135	7 337	3 135
632	Saudi-Arabien	76 689	46 303	76 689	46 303
636	Kuwait	31 921	9 683	31 921	9 683
640	Bahrain	1 384	1 871	1 384	1 871
644	Katar	9 861	8 540	9 861	8 540
647	Vereinigte Arabische Emirate	93 261	54 730	93 261	54 730
649	Oman	4 668	12 712	4 668	12 712
653	Jemen	303	384	303	384
660	Afghanistan	4 156	665	4 156	665
662	Pakistan	23 247	18 437	23 247	18 437
664	Indien	66 274	71 092	66 274	71 092
666	Bangladesch	2 219	3 332	2 219	3 332
667	Malediven	97	120	97	120
669	Sri Lanka	5 174	3 696	5 174	3 696
672	Nepal	16	174	16	174
675	Bhutan	137	91	137	91
676	Myanmar	2 419	3 215	2 419	3 215
680	Thailand	21 904	17 276	21 904	17 276
684	Laos	5	27	5	27
690	Vietnam	5 349	5 787	5 349	5 787
696	Kambodscha	11	15	11	15
700	Indonesien	21 628	17 057	21 628	17 057
701	Malaysia	24 324	64 959	24 324	64 959
703	Brunei	75	173	75	173
706	Singapur	47 882	80 398	47 882	80 398
708	Philippinen	11 253	9 382	11 253	9 382
716	Mongolei	307	210	307	210
720	Volksrepublik China	265 268	332 496	265 268	332 496
724	Nordkorea	947	359	947	359
728	Südkorea	68 787	98 054	68 787	98 054
732	Japan	171 014	219 401	171 014	219 401
736	Taiwan	44 183	54 610	44 183	54 610
740	Hongkong	51 161	47 040	51 161	47 040
743	Macau	60	129	60	129
	Summe Asien	1 222 588	1 273 082	1 222 588	1 273 082
<b>A u s t r a l i e n - O z e a n i e n</b>					
800	Australien	60 105	61 981	60 105	61 981
801	Papua-Neuguinea	36	109	36	109
803	Nauru	-	-	-	-
804	Neuseeland	7 630	6 983	7 630	6 983
806	Salomonen	-	-	-	-
807	Tuvalu	-	-	-	-
809	Neukaledonien u. zugehör. Geb.	515	246	515	246
811	Wallis und Futuna	-	-	-	-
812	Kiribati	-	-	-	-
813	Pitcairn	15	65	15	65
815	Fidschi	1	2	1	2
816	Vanuatu	1	1	1	1
817	Tonga	-	-	-	-
819	Samoa	-	-	-	-
820	Nördl. Marianen	-	-	-	-
822	Französisch-Polynesien	321	96	321	96
823	Föder. Staaten v. Mikronesien	-	-	-	-
824	Marshall-Inseln	-	-	-	-
825	Palau	-	-	-	-
830	Amerikanisch-Samoa	2	4	2	4
831	Guam	1	207	1	207
832	Amerik. Überseeinseln, kleinere	-	-	-	-
833	Kokosinseln (Keelinginseln)	-	-	-	-
834	Weihnachtsinsel	13	6	13	6
835	Heard und McDonaldinseln	-	-	-	-
836	Norfolkinsel	-	-	-	-
837	Cookinseln	192	354	192	354
838	Niue	154	31	154	31
839	Tokelauinseln	-	-	-	-
891	Antarktis	0	15	0	15
892	Bouvetinsel	6	8	6	8
893	Südgeorg. u. d. Süd. Sandwichins	-	-	-	-

Noch: 4. Ausfuhr Bayerns nach Erdteilen, Bestimmungsländern und Ländergruppen

Nr. des Landes	Erdteil Bestimmungsland Ländergruppe	Januar dt=100 KG	2006 1000 EUR	Januar bis Januar dt=100 KG	2006 1000 EUR
<b>A u s t r a l i e n - O z e a n i e n</b>					
894	Französische Südgebiete	-	-	-	-
	Summe Australien-Ozeanien	68 993	70 109	68 993	70 109
<b>V e r s c h i e d e n e s</b>					
950	Schiffs- u. Luftfahrzeugbedarf	29 237	2 043	29 237	2 043
958	Nicht ermittelte Länder	-	-	-	-
	Summe Verschiedenes	29 237	2 043	29 237	2 043
<b>S u m m e I n s g e s a m t</b>		<b>30 727 018</b>	<b>10 794 143</b>	<b>30 727 018</b>	<b>10 794 143</b>
<b>I n d u s t r i a l . w e s t l . L ä n d e r</b>					
davon					
	EU-Länder	25 320 759	6 699 615	25 320 759	6 699 615
	dar. Euro-Länder	20 714 722	4 510 144	20 714 722	4 510 144
	EFTA-Länder	1 513 357	416 450	1 513 357	416 450
	Übrige europäische Länder	251 724	147 809	251 724	147 809
	USA und Kanada	1 082 087	1 398 918	1 082 087	1 398 918
	Übrige Länder	389 107	393 256	389 107	393 256
	Summe Industrial. westl. Länder	28 557 033	9 056 049	28 557 033	9 056 049
<b>M i t t e l - u . o s t e u r o p . L ä n d e r</b>					
		754 601	406 117	754 601	406 117
	Summe Mittel-u.osteurop. Länder	754 601	406 117	754 601	406 117
<b>E n t w i c k l u n g s l ä n d e r</b>					
davon in					
	Afrika	135 787	77 850	135 787	77 850
	Amerika	197 528	197 258	197 528	197 258
	Asien	779 703	714 827	779 703	714 827
	Ozeanien	1 258	1 145	1 258	1 145
	Summe Entwicklungsländer	1 114 276	991 081	1 114 276	991 081
<b>S t a a t s h a n d e l s l ä n d e r i n A s i e n</b>					
		271 871	338 853	271 871	338 853
	Summe Staatshandelsländer in Asien	271 871	338 853	271 871	338 853
<b>T i g e r l ä n d e r</b>					
		291 199	388 949	291 199	388 949
	Summe Tigerländer	291 199	388 949	291 199	388 949

# Einfuhr

1. Entwicklung der Einfuhr Bayerns

Lfd. Nr.	Jahr Monat	Einfuhr insgesamt	Ernährungswirtschaft				zusammen
			Lebende Tiere <sup>1)</sup>	Nahrungsmittel		Genußmittel	
				tierischen Ursprungs	pflanzlichen Ursprungs <sup>2)</sup>		
1 000 Euro							
1	1991 .....	48 486 439	45 399	850 922	2 028 390	424 873	3 349 584
2	1992 .....	48 375 723	55 797	892 219	1 942 629	407 166	3 297 812
3	1993 .....	43 873 032	37 993	836 072	1 785 987	317 133	2 977 184
4	1994 .....	48 150 346	35 360	945 964	2 014 878	363 060	3 359 262
5	1995 .....	49 970 956	22 172	972 749	1 961 183	396 575	3 352 680
6	1996 .....	53 983 042	29 806	1 055 389	2 161 732	430 213	3 677 140
7	1997 .....	60 627 079	21 749	1 094 308	2 273 089	517 107	3 906 253
8	1998 .....	65 558 165	24 724	1 134 976	2 423 666	642 251	4 225 616
9	1999 .....	69 211 848	27 464	1 061 632	2 356 450	694 828	4 140 373
10	2000 .....	85 033 916	26 501	1 198 090	2 457 560	683 849	4 365 999
11	2001 .....	89 765 445	15 479	1 391 505	2 570 333	728 102	4 705 419
12	2002 .....	85 725 937	20 861	1 257 809	2 722 455	696 773	4 697 897
13	2003 .....	87 489 495	22 521	1 380 982	2 893 595	706 017	5 003 115
14	2004 .....	93 975 640	24 997	1 507 596	2 794 588	708 025	5 035 206
15	2005 <sup>3)</sup> .....	98 921 791	29 963	1 531 784	2 768 362	786 487	5 116 590
<b>2005<sup>3)</sup></b>							
16	Januar .....	7 446 389	1 583	115 357	203 904	60 638	381 482
17	Februar .....	7 514 421	1 386	109 218	187 740	60 012	358 355
18	März .....	7 883 406	2 004	116 148	234 471	53 322	405 945
19	April .....	8 193 773	3 906	121 946	230 225	60 579	416 656
20	Mai .....	8 303 847	4 135	144 594	253 443	60 261	462 432
21	Juni .....	8 622 492	1 437	125 679	224 068	53 005	404 189
22	Juli .....	8 372 069	2 337	110 911	240 327	70 728	424 302
23	August .....	7 938 407	2 676	128 003	236 685	55 294	422 658
24	September .....	8 635 452	1 898	136 704	258 021	73 820	470 442
25	Oktober .....	8 774 004	1 825	137 549	230 600	72 237	442 210
26	November .....	8 854 998	3 900	126 366	226 007	76 317	432 590
27	Dezember .....	8 382 533	2 876	159 309	242 871	90 274	495 329
<b>2006<sup>3)</sup></b>							
28	Januar .....	8 955 588	2 570	123 858	225 433	61 329	413 190
29	Februar .....						
30	März .....						
31	April .....						
32	Mai .....						
33	Juni .....						
34	Juli .....						
35	August .....						
36	September .....						
37	Oktober .....						
38	November .....						
39	Dezember .....						

<sup>1)</sup> Einschl. lebende Tiere zu anderen als Ernährungszwecken.- <sup>2)</sup> Einschl. lebende Pflanzen und Erzeugnisse der Ziergärtnerei.

<sup>3)</sup> Vorläufige Ergebnisse.



## 2. Einfuhr Bayerns nach Warengruppen

Warengruppe	Einfuhr im Berichts- monat	Zu- bzw. Abnahme (-) gegenüber		Einfuhr seit Jahres- beginn	Zu- bzw. Abnahme (-) gegenüber Vorjahr
		Vor- monat	Vor- jahres- monat		
	1 000 Euro	%		1 000 Euro	%
<b>Einfuhr insgesamt .....</b>	<b>8 955 588</b>	<b>6,8</b>	<b>20,3</b>	<b>8 955 588</b>	<b>20,3</b>
Ernährungswirtschaft .....	413 190	- 16,6	8,3	413 190	8,3
Lebende Tiere <sup>1)</sup> .....	2 570	- 10,6	62,3	2 570	62,3
Nahrungsmittel tierischen Ursprungs .....	123 858	- 22,3	7,4	123 858	7,4
Nahrungsmittel pflanz- lichen Ursprungs <sup>2)</sup> .....	225 433	- 7,2	10,6	225 433	10,6
Genußmittel .....	61 329	- 32,1	1,1	61 329	1,1
Gewerbliche Wirtschaft .....	7 928 513	9,2	22,4	7 928 513	22,4
Rohstoffe .....	1 395 802	90,1	235,1	1 395 802	235,1
Halbwaren .....	371 728	54,2	50,8	371 728	50,8
Fertigwaren .....	6 160 984	- 2,0	5,9	6 160 984	5,9
Vorerzeugnisse .....	643 261	12,3	5,4	643 261	5,4
Enderzeugnisse .....	5 517 723	- 3,4	6,0	5 517 723	6,0
Rückwaren, Ersatz- lieferungen, andere nicht aufgliederbare Warenverkehre .....	613 884	- 2,2	7,3	613 884	4,9

<sup>1)</sup> Einschl. lebende Tiere zu anderen als Ernährungszwecken.- <sup>2)</sup> Einschl. lebende Pflanzen und Erzeugn der Ziergärtnerei.

3. Einfuhr Bayerns nach Warengruppen und Warenuntergruppen

Nr. d. Systematik	Warengruppe Warenuntergruppe	Januar 2006 dt=100 KG	2006 1000 EUR	Januar bis Januar 2006 dt=100 KG	2006 1000 EUR
1-4	Ernährungswirtschaft				
1	Lebende Tiere				
101	Pferde	62	49	62	49
102	Rinder	6 870	1 650	6 870	1 650
103	Schweine	1 877	367	1 877	367
105	Schafe	-	-	-	-
107	Hausgeflügel	9 372	144	9 372	144
109	Lebende Tiere, a.n.g.	64	360	64	360
	Summe lebende Tiere	18 245	2 570	18 245	2 570
2	Nahrungsmittel tier. Urspr.				
201	Milch u. Milcherzeugnisse, ausg. Butter und Käse	509 248	27 767	509 248	27 767
202	Butter u. and. Fettst. aus d. Milch, einschl. Milchstr.fette	10 882	2 843	10 882	2 843
203	Käse	74 451	28 622	74 451	28 622
204	Fleisch und Fleischwaren	128 481	35 773	128 481	35 773
206	Fische und Krebstiere, Weichtiere, etc.	47 791	24 069	47 791	24 069
208	Tierische Öle und Fette	599	234	599	234
209	Eier, Eiweiß und Eigelb	20 795	2 754	20 795	2 754
211	Fischmehl, Fleischmehl und ähnliche Erzeugnisse	11 656	155	11 656	155
219	Nahrungsmittel tierischen Ursprungs a.n.g.	1 579	1 641	1 579	1 641
	Summe Nahrungsmittel tierischen Ursprungs	805 481	123 858	805 481	123 858
3	Nahrungsmittel pfl. Urspr.				
301	Weizen	228 838	3 475	228 838	3 475
302	Roggen	18 372	181	18 372	181
303	Gerste	16 502	172	16 502	172
304	Hafer	6 459	109	6 459	109
305	Mais	33 099	1 339	33 099	1 339
308	Sorghum, Hirse u. sonstiges Getreide, ausg. Reis	3 624	123	3 624	123
309	Reis und Reiserzeugnisse	31 748	1 670	31 748	1 670
310	Getreideerzeugnisse, ausgenommen Reiserzeugnisse	31 046	909	31 046	909
315	Backwaren u. and. Zubereitungen aus Getreide	106 213	17 099	106 213	17 099
316	Malz	25 358	735	25 358	735
320	Saat- und Pflanzgut, ausg. Ölsaaten u. sonst. Samen etc.	1 920	349	1 920	349
325	Hülsenfrüchte	1 272	107	1 272	107
335	Grün- und Raufutter	4 865	53	4 865	53
340	Kartoffeln u. Kartoffelerzeug.	28 615	2 117	28 615	2 117
345	Gemüse und sonstige Küchen- gewächse, frisch	331 910	33 978	331 910	33 978
350	Frischobst, ausg. Südfrüchte	297 823	23 302	297 823	23 302
355	Südfrüchte	312 016	22 373	312 016	22 373
360	Schalen- und Trockenfrüchte	19 818	4 911	19 818	4 911
370	Gemüsezubereitungen und Gemüsekonserven	141 634	13 116	141 634	13 116
372	Obstzubereitungen und Obst- konserven	88 934	9 470	88 934	9 470
375	Obst- und Gemüsesäfte	48 079	3 771	48 079	3 771
377	Kakao und Kakaoerzeugnisse	32 300	9 443	32 300	9 443
379	Gewürze	11 120	2 191	11 120	2 191
381	Zuckerrüben, Zucker und -zuckererzeugnisse	140 356	10 842	140 356	10 842
383	Ölfrüchte	81 068	3 110	81 068	3 110
385	Pflanzliche Öle und Fette	74 463	8 014	74 463	8 014
389	Ölkuchen	169 846	2 530	169 846	2 530
393	Kleie, Abfallerzeugnisse zur Viehfütterung und sonstige Futtermittel	140 924	5 127	140 924	5 127
395	Nahrungsmittel pflanzlichen Ursprungs, a.n.g.	246 164	32 713	246 164	32 713
396	Lebende Pflanzen und Erzeugnisse der Ziergärtnerei	37 975	12 105	37 975	12 105
	Summe Nahrungsmittel pflanzlichen Ursprungs	2 712 363	225 433	2 712 363	225 433
4	Genusmittel				
401	Hopfen	10 875	4 157	10 875	4 157
402	Kaffee	13 750	5 338	13 750	5 338
403	Tee und Mate	5 435	924	5 435	924
411	Rohtabak und Tabakerzeugnisse	25 966	13 785	25 966	13 785
421	Bier	21 453	1 186	21 453	1 186

Noch: 3. Einfuhr Bayerns nach Warengruppen und Warenuntergruppen

Nr. d. Systematik	Warengruppe Warenuntergruppe	Januar	2006	Januar bis Januar	2006
		dt=100 KG	1000 EUR	dt=100 KG	1000 EUR
4	G e n u ß m i t t e l				
423	Branntwein	34 420	11 445	34 420	11 445
425	Wein	261 710	24 494	261 710	24 494
	Summe Genußmittel	373 608	61 329	373 608	61 329
	Summe Ernährungswirtschaft	3 909 697	413 190	3 909 697	413 190
5-8	G e w e r b l i c h e W i r t s c h a f t				
5	R o h s t o f f e				
502	Chemiefasern, einschl. Abfälle Seidenraupenkoks etc.	62 145	9 728	62 145	9 728
503	Wolle und andere Tierhaare, roh oder bearb., Reißwolle	2 907	1 496	2 907	1 496
504	Baumwolle, roh oder bearbeitet Reißbaumwolle, Abfälle	5 883	463	5 883	463
505	Flachs, Hanf, Jute, Hartfasern und sonst. pflanzl. Spinnst.	2 416	211	2 416	211
506	Abfälle von Gespinnstwaren, Lumpen und dgl.	6 745	127	6 745	127
507	Felle zu Pelzwerk, roh	33	288	33	288
508	Felle und Häute, roh, a.n.g.	11 072	1 876	11 072	1 876
511	Rundholz	125 350	2 882	125 350	2 882
513	Rohkautschuk	18 105	4 096	18 105	4 096
516	Steinkohle und Steinkohlen- briketts	1 600 397	10 372	1 600 397	10 372
517	Braunkohle und Braunkohlen- briketts	8 928	84	8 928	84
518	Erdöl und Erdgas	44 176 400	1 337 312	44 176 400	1 337 312
519	Eisenerze	240	7	240	7
520	Eisen- und manganhaltige Abbrände und Schlacken	228 780	356	228 780	356
522	Kupfererze	-	-	-	-
523	Bleierze	-	-	-	-
524	Zinkerze	-	-	-	-
526	Nickelerze	-	-	-	-
528	Erze und Metallaschen, a.n.g.	20 591	2 039	20 591	2 039
529	Bauxit und Kryolith	-	-	-	-
530	Speisesalz und Industriesalz	45 939	442	45 939	442
532	Steine und Erden, a.n.g.	1 866 257	8 855	1 866 257	8 855
534	Rohstoffe für chemische Erzeugnisse, a.n.g.	78 137	4 160	78 137	4 160
537	Edelsteine, Schmucksteine und Perlen, roh	130	354	130	354
590	Rohstoffe, auch Abfälle a.n.g.	976 576	10 655	976 576	10 655
	Summe Rohstoffe	49 237 032	1 395 802	49 237 032	1 395 802
6	H a l b w a r e n				
602	Rohseide und Seidengarne, künstl. und synthet. Fäden	35 799	15 402	35 799	15 402
603	Garne aus Chemiefasern	8 167	3 683	8 167	3 683
604	Garne aus Wolle oder anderen Tierhaaren	2 800	3 081	2 800	3 081
605	Garne aus Baumwolle	5 301	2 081	5 301	2 081
606	Garne aus Flachs, Hanf, Jute, Hartfasern u. dgl.	16	10	16	10
607	Schnittholz	447 540	17 961	447 540	17 961
608	Halbstoffe aus zellulosehaltigen Faserstoffe	546 741	27 736	546 741	27 736
609	Kautschuk, bearbeitet	25 468	5 098	25 468	5 098
611	Zement	44 388	268	44 388	268
612	Mineralische Baustoffe, a.n.g.	295 523	11 801	295 523	11 801
641	Roheisen	25 983	687	25 983	687
642	Abfälle und Schrott, aus Eisen oder Stahl	45 978	1 657	45 978	1 657
643	Ferrolegerungen	11 461	3 409	11 461	3 409
644	Eisen oder Stahl in Rohformen, Halbzeug aus Eisen oder Stahl	64 567	3 528	64 567	3 528
645	Aluminium und Aluminiumleg. einschl. Abfälle und Schrott	133 851	17 813	133 851	17 813
646	Kupfer und Kupferlegierungen, einschl. Abfälle und Schrott	285 378	92 318	285 378	92 318
647	Nickel und Nickellegierungen einschl. Abfälle und Schrott	2 006	1 784	2 006	1 784
648	Blei und Bleilegerungen, einschl. Abfälle und Schrott	14 271	1 307	14 271	1 307
649	Zinn und Zinnlegierungen, einschl. Abfälle und Schrott	4 566	2 720	4 566	2 720
650	Zink und Zinklegierungen, einschl. Abfälle und Schrott	37 713	5 550	37 713	5 550
656	Radioaktive Elemente und radioaktive Isotope	0	1 249	0	1 249
659	Uedle Metalle, a.n.g.	17 748	5 173	17 748	5 173
661	Fettsäuren, Paraffin, Vaseline und Wachs	19 685	2 070	19 685	2 070
665	Koks und Schwelkoks, aus Steinkohle oder Braunkohle	34 516	815	34 516	815



Noch: 3. Einfuhr Bayerns nach Warengruppen und Warenuntergruppen

Nr. d. Systematik	Warengruppe Warenuntergruppe	Januar	2006	Januar bis Januar	2006
		dt=100 KG	1000 EUR	dt=100 KG	1000 EUR
6	H a l b w a r e n				
667	Rückstände der Erdöl- und Steinkohlenteerdestillation	165 499	3 555	165 499	3 555
669	Mineralölerzeugnisse	502 019	25 869	502 019	25 869
671	Teer und Teerdestill.-erzeugn.	254 697	12 779	254 697	12 779
673	Düngemittel	651 408	10 371	651 408	10 371
679	Chemische Halbwaren, a.n.g.	305 927	13 003	305 927	13 003
683	Gold für gewerbliche Zwecke	26	357	26	357
690	Halbwaren, a.n.g.	29 065	78 593	29 065	78 593
	Summe Halbwaren	4 018 108	371 728	4 018 108	371 728
7	F e r t i g w a r e n - V o r e r z e u g n i s s e				
701	Gewebe, Gewirke und Gestricke aus Seide, künstlichen oder synthetischen Fäden	8 434	8 609	8 434	8 609
702	Gewebe, Gewirke und Gestricke aus Chemiefasern	13 683	13 348	13 683	13 348
703	Gewebe, Gewirke und Gestricke aus Wolle o. and. Tierhaaren	1 351	4 823	1 351	4 823
704	Gewebe, Gewirke und Gestricke aus Baumwolle	16 512	14 798	16 512	14 798
705	Gewebe, Gewirke und Gestricke aus Flachs, Hanf, Jute, etc.	1 426	2 161	1 426	2 161
706	Leder	6 583	11 710	6 583	11 710
707	Pelzfelle, gegerbt o. zuger.	42	203	42	203
708	Papier und Pappe	1 390 121	93 238	1 390 121	93 238
709	Sperrholz, Span- und Faserplatten, Furnierblätter u.dgl.	281 484	18 335	281 484	18 335
711	Glas	150 245	12 672	150 245	12 672
732	Kunststoffe	859 025	107 943	859 025	107 943
734	Farben, Lacke und Kitte	64 429	23 490	64 429	23 490
736	Dextrine, Gelatine und Leime	27 597	4 416	27 597	4 416
738	Sprengstoffe, Schiessbedarf und Zündwaren	3 161	3 228	3 161	3 228
740	Pharmazeutische Grundstoffe	28 765	70 095	28 765	70 095
749	Chemische Vorerzeugn., a.n.g.	452 907	83 697	452 907	83 697
751	Rohre aus Eisen oder Stahl	254 980	21 059	254 980	21 059
753	Stäbe und Profile aus Eisen oder Stahl	287 225	19 977	287 225	19 977
755	Blech aus Eisen oder Stahl	1 130 789	66 151	1 130 789	66 151
757	Draht aus Eisen oder Stahl	64 490	6 177	64 490	6 177
759	Eisenbahnoberbaumaterial	27 426	1 986	27 426	1 986
771	Halbzeuge aus Kupfer und Kupferlegierungen	28 723	15 067	28 723	15 067
772	Halbzeuge aus Aluminium	97 895	33 370	97 895	33 370
779	Halbzeuge aus unedlen Metallen, a.n.g.	3 179	1 759	3 179	1 759
781	Halbzeuge aus Edelmetallen	37	4 299	37	4 299
790	Vorerzeugnisse, a.n.g.	501	649	501	649
	Summe Fertigwaren-Vorerzeugn.	5 201 010	643 261	5 201 010	643 261
8	F e r t i g w a r e n - E n d e r z e u g n i s s e				
801	Bekleidung aus Gewirken oder Gestrickten aus:				
801	Seide oder Chemiefasern	20 197	51 820	20 197	51 820
802	Wolle oder and. Tierhaaren	1 299	5 537	1 299	5 537
803	Baumwolle	29 490	56 630	29 490	56 630
804	Bekleidung aus Seide oder Chemiefasern, ausgenommen aus Gewirken od. Gestrickten	19 635	49 728	19 635	49 728
805	Bekleidung aus Wolle und anderen Tierhaaren, ausg. aus Gewirken oder Gestrickten	4 491	19 158	4 491	19 158
806	Bekleidung aus Baumwolle ausg. aus Gewirken oder Gestrickten	27 236	70 580	27 236	70 580
807	Bekleidung aus Flachs, Hanf und dgl.	4 257	15 150	4 257	15 150
801-07	Bekleidung zusammen	106 605	268 603	106 605	268 603
808	Kopfbedeckungen	2 424	3 752	2 424	3 752
809	Textilerzeugnisse, a.n.g.	91 282	55 406	91 282	55 406
810	Pelzwaren	197	702	197	702
811	Schuhe	45 271	82 683	45 271	82 683
812	Lederwaren und Lederbekleidung (ausg. Schuhe)	25 391	32 304	25 391	32 304
813	Papierwaren	277 306	42 030	277 306	42 030
814	Druckerzeugnisse	116 150	31 479	116 150	31 479
815	Holzwaren (ohne Möbel)	318 971	24 505	318 971	24 505
816	Kautschukwaren	98 810	44 394	98 810	44 394
817	Waren aus Stein	56 847	6 973	56 847	6 973
818	Keramische Erzeugnisse, ohne Baukeramik	90 184	15 439	90 184	15 439
819	Glaswaren	103 408	24 771	103 408	24 771
820	Werkzeuge, Schneidwaren und EBbestecke aus unedlen Met.	19 692	23 628	19 692	23 628
823	Waren aus Kupfer und Kupferlegierungen	5 429	4 231	5 429	4 231

Noch: 3. Einfuhr Bayerns nach Warengruppen und Warenuntergruppen

Nr. d. Systematik	Warengruppe Warenuntergruppe	Januar 2006 dt=100 KG	2006 1000 EUR	Januar bis Januar 2006 dt=100 KG	2006 1000 EUR
8	Fertigwaren - Enderzeugnisse				
829	Eisen-, Blech und Metallwaren, a.n.g.	540 342	166 804	540 342	166 804
831	Waren aus Wachs oder Fetten	8 778	3 199	8 778	3 199
832	Waren aus Kunststoffen	276 569	124 137	276 569	124 137
833	Fotochemische Erzeugnisse	7 423	10 376	7 423	10 376
834	Pharmazeutische Erzeugnisse	14 742	102 760	14 742	102 760
835	Duftstoffe und Körperpflege- mittel	17 144	15 583	17 144	15 583
839	Chemische Enderzeugn., a.n.g.	362 080	62 911	362 080	62 911
841	Kraftmaschinen (ohne Motoren für Ackerschlepper, Luft- und Straßenfahrzeuge)	5 923	13 111	5 923	13 111
842	Pumpen und Kompressoren	67 237	45 733	67 237	45 733
843	Armaturen	12 574	20 284	12 574	20 284
844	Lager, Getriebe, Zahnräder und Antriebs Elemente	148 787	110 187	148 787	110 187
845	Hebezeuge und Fördermittel	81 273	44 045	81 273	44 045
846	Landwirtschaftliche Maschinen (einschl. Ackerschlepper)	51 888	22 994	51 888	22 994
847	Maschinen für das Textil-, Bekleidungs- und Ledergewerbe	5 416	6 580	5 416	6 580
848	Maschinen für das Ernährungs- gewerbe und die Tabakverarb- maschinen	1 901	3 828	1 901	3 828
849	Bergwerks-, Bau- und Baustoff- maschinen	64 080	21 914	64 080	21 914
850	Guss- und Walzwerkstechnik	1 177	986	1 177	986
851	Maschinen für die Be- und Verarbeitung von Kautschuk oder Kunststoffen	14 606	15 405	14 606	15 405
852	Werkzeugmaschinen	71 307	61 141	71 307	61 141
853	Büromaschinen und automatische Datenverarbeitungsmaschinen	86 691	694 128	86 691	694 128
854	Maschinen für das Papier- und Druckgewerbe	8 933	13 211	8 933	13 211
859	Maschinen, a.n.g.	80 153	140 740	80 153	140 740
841-59	Maschinen zusammen	701 945	1 214 287	701 945	1 214 287
860	Sportgeräte	19 999	14 371	19 999	14 371
861	Geräte zur Elektrizitäts- erzeugung und -verteilung	285 735	364 691	285 735	364 691
862	Elektrische Lampen und Leuchten	37 554	36 958	37 554	36 958
863	Nachrichtentechnische Geräte und Einrichtungen	8 082	100 225	8 082	100 225
864	Rundfunk- und Fernsehgeräte, phono- u. videotechn. Geräte	78 729	172 887	78 729	172 887
865	Elektronische Bauelemente	41 255	545 712	41 255	545 712
869	Elektrotechnische Erzeugnisse, a.n.g.	178 538	157 387	178 538	157 387
871	Medizinische Geräte und orthopädische Vorrichtungen	16 197	107 066	16 197	107 066
872	Mess-, steuerungs- und regelungstechnische Erzeugnisse	13 104	113 191	13 104	113 191
873	Optische und fotografische Geräte	4 581	46 414	4 581	46 414
874	Uhren	2 068	15 014	2 068	15 014
875	Möbel	251 183	150 088	251 183	150 088
876	Musikinstrumente	4 658	5 383	4 658	5 383
877	Spielwaren	35 747	51 689	35 747	51 689
878	Schmuckwaren, Gold- und Silberschmiedewaren	456	10 370	456	10 370
881	Schienenfahrzeuge	15 515	10 358	15 515	10 358
882	Wasserfahrzeuge	377	326	377	326
883	Luftfahrzeuge	10 630	275 347	10 630	275 347
884	Fahrgestelle, Karosserien, Motoren, Teile und Zubehör für Kraftfahrzeuge u. dgl.	664 999	539 147	664 999	539 147
885	Personenkraftwagen und Wohnmobile	205 249	263 694	205 249	263 694
886	Busse	2 907	1 673	2 907	1 673
887	Lastkraftwagen und Spezialfahrzeuge	66 530	45 062	66 530	45 062
888	Fahrräder	11 226	14 979	11 226	14 979
889	Fahrzeuge, a.n.g.	56 518	24 635	56 518	24 635
891	Vollständige Fabrikations- anlagen	1	1	1	1
896	Enderzeugnisse, a.n.g.	34 240	90 094	34 240	90 094
	Summe Fertigwaren- Enderzeugnisse	5 333 071	5 517 723	5 333 071	5 517 723
	Summe Fertigwaren	10 534 081	6 160 984	10 534 081	6 160 984
	Summe Gewerbliche Wirtschaft	63 789 221	7 928 513	63 789 221	7 928 513
901	Rückwaren	-	-	-	-
903	Ersatzlieferungen	-	-	-	-
904	Andere nicht aufgliederbare Warenverkehrs	2 856 349	613 884	2 856 349	613 884
	Summe insgesamt	70 555 267	8 955 588	70 555 267	8 955 588

4. Einfuhr Bayerns nach Erdteilen, Ursprungsländern und Ländergruppen

Nr. des Landes	Erdteil Ursprungsland Ländergruppe	Januar 2006		Januar bis Januar 2006	
		dt=100 KG	1000 EUR	dt=100 KG	1000 EUR
<b>E u r o p a</b>					
001	Frankreich	2 148 323	471 773	2 148 323	471 773
003	Niederlande	1 391 163	369 705	1 391 163	369 705
005	Italien	2 845 871	618 505	2 845 871	618 505
006	Vereinigtes Königreich	878 935	323 360	878 935	323 360
007	Irland	58 184	166 814	58 184	166 814
008	Dänemark	143 862	52 914	143 862	52 914
009	Griechenland	174 389	26 811	174 389	26 811
010	Portugal	73 996	58 624	73 996	58 624
011	Spanien	603 019	151 405	603 019	151 405
013	Schweden	550 476	97 361	550 476	97 361
014	Finnland	374 646	32 952	374 646	32 952
015	Österreich	6 036 336	893 234	6 036 336	893 234
017	Belgien	1 238 244	201 141	1 238 244	201 141
018	Luxemburg	64 096	22 446	64 096	22 446
020	Ceuta	111	13	111	13
023	Melilla	-	-	-	-
024	Island	61	272	61	272
028	Norwegen	145 142	21 422	145 142	21 422
037	Liechtenstein	2 651	3 551	2 651	3 551
039	Schweiz	514 756	187 556	514 756	187 556
041	Färöer	0	6	0	6
043	Andorra	1	2	1	2
044	Gibraltar	-	-	-	-
045	Heiliger Stuhl	0	117	0	117
046	Malta	3 391	4 087	3 391	4 087
047	San Marino	28	91	28	91
052	Türkei	238 366	117 400	238 366	117 400
053	Estland	6 181	1 385	6 181	1 385
054	Lettland	135 270	6 353	135 270	6 353
055	Litauen	30 439	3 392	30 439	3 392
060	Polen	1 338 459	194 935	1 338 459	194 935
061	Tschechische Republik	2 779 902	464 522	2 779 902	464 522
063	Slowakei	721 689	85 607	721 689	85 607
064	Ungarn	941 415	293 642	941 415	293 642
066	Rumänien	119 563	78 391	119 563	78 391
068	Bulgarien	65 379	20 567	65 379	20 567
070	Albanien	3 303	863	3 303	863
072	Ukraine	69 969	16 759	69 969	16 759
073	Weißrußland (Belarus)	28 711	1 743	28 711	1 743
074	Republik Moldau	235	570	235	570
075	Russische Föderation	33 059 324	953 737	33 059 324	953 737
076	Georgien	2 284	499	2 284	499
077	Armenien	68	11	68	11
078	Aserbaidtschan	413 390	15 297	413 390	15 297
079	Kasachstan	4 394 604	162 071	4 394 604	162 071
080	Turkmenistan	-	-	-	-
081	Usbekistan	1 732	228	1 732	228
082	Tadschikistan	-	-	-	-
083	Kirgisistan	-	-	-	-
091	Slowenien	210 265	64 923	210 265	64 923
092	Kroatien	44 158	20 169	44 158	20 169
093	Bosnien und Herzegowina	37 620	5 981	37 620	5 981
094	Serbien und Montenegro	-	-	-	-
095	Kosovo	170	1	170	1
096	Mazedonien	26 797	3 720	26 797	3 720
097	Montenegro	-	-	-	-
098	Serbien	125 938	9 119	125 938	9 119
600	Zypern	3 008	2 262	3 008	2 262
	<b>Summe Europa</b>	<b>62 045 922</b>	<b>6 228 311</b>	<b>62 045 922</b>	<b>6 228 311</b>
<b>A f r i k a</b>					
204	Marokko	8 773	4 710	8 773	4 710
208	Algerien	0	3	0	3
212	Tunesien	12 952	16 124	12 952	16 124
216	Libyen	3 392 823	126 038	3 392 823	126 038
220	Agypten	7 751	2 295	7 751	2 295
224	Sudan	2 248	473	2 248	473
228	Mauretanien	1	2	1	2
232	Mali	-	-	-	-
236	Burkina Faso	3	4	3	4
240	Niger	18	14	18	14
244	Tschad	-	-	-	-
247	Kap Verde	2	1	2	1
248	Senegal	13	3	13	3
252	Gambia	-	-	-	-
257	Guinea-Bissau	-	-	-	-
260	Guinea	246	20	246	20
264	Sierra Leone	1 647	312	1 647	312
268	Liberia	-	-	-	-
272	Elfenbeinküste	2 042	156	2 042	156
276	Ghana	3 975	513	3 975	513
280	Togo	65	20	65	20
284	Benin	0	2	0	2
288	Nigeria	1 441 450	53 804	1 441 450	53 804

Noch: 4. Einfuhr Bayerns nach Erdteilen, Ursprungsländern und Ländergruppen

Nr. des Landes	Erdteil Ursprungsland Ländergruppe	Januar	2006	Januar bis Januar	2006
		dt=100 KG	1000 EUR	dt=100 KG	1000 EUR
<b>A f r i k a</b>					
302	Kamerun	2 628	209	2 628	209
306	Zentralafrikanische Republik	-	-	-	-
310	Äquatorialguinea	-	-	-	-
311	Sao Tome und Principe	0	6	0	6
314	Gabun	-	-	-	-
318	Republik Kongo	3	2	3	2
322	Demokratische Republik Kongo	480	21	480	21
324	Ruanda	-	-	-	-
328	Burundi	127	46	127	46
329	St. Helena u. zugehör. Geb.	20	18	20	18
330	Angola	-	-	-	-
334	Äthiopien	67	15	67	15
336	Eritrea	-	-	-	-
338	Dschibuti	-	-	-	-
342	Somalia	-	-	-	-
346	Kenia	267	228	267	228
350	Uganda	177	14	177	14
352	Tansania	725	340	725	340
355	Seyschellen u. zugehör. Geb.	58	15	58	15
357	Brit.Territorium im Ind.Ozean	-	-	-	-
366	Mosambik	2 169	356	2 169	356
370	Madagaskar	3 437	716	3 437	716
373	Mauritius	1 343	694	1 343	694
375	Komoren	-	-	-	-
377	Mayotte	521	16	521	16
378	Sambia	132	6	132	6
382	Simbabwe	764	164	764	164
386	Malawi	6 671	2 338	6 671	2 338
388	Südafrika	489 929	40 419	489 929	40 419
389	Namibia	45	98	45	98
391	Botsuana	5	14	5	14
393	Swasiland	-	-	-	-
395	Lesotho	-	-	-	-
	<b>Summe Afrika</b>	<b>5 383 575</b>	<b>250 231</b>	<b>5 383 575</b>	<b>250 231</b>
<b>A m e r i k a</b>					
400	USA	436 201	779 414	436 201	779 414
404	Kanada	186 725	21 912	186 725	21 912
406	Grönland	-	-	-	-
408	St. Pierre und Miquelon	-	-	-	-
412	Mexiko	9 909	13 598	9 909	13 598
413	Bermuda	1	1	1	1
416	Guatemala	424	112	424	112
421	Belize	-	-	-	-
424	Honduras	243	59	243	59
428	El Salvador	101	44	101	44
432	Nicaragua	191	40	191	40
436	Costa Rica	16 036	8 703	16 036	8 703
442	Panama	0	4	0	4
446	Anguilla	15	28	15	28
448	Kuba	2 841	826	2 841	826
449	St.Christoph(St.Kitts)-Nevis	12	64	12	64
452	Haiti	76	5	76	5
453	Bahamas	0	1	0	1
454	Turks- und Caicosinseln	-	-	-	-
456	Dominikanische Republik	1 927	603	1 927	603
457	Amerikan. Jungferninseln	-	-	-	-
459	Antigua und Barbuda	-	-	-	-
460	Dominica	0	1	0	1
463	Kaimaninseln	-	-	-	-
464	Jamaika	100	79	100	79
465	St. Lucia	-	-	-	-
467	St.Vincent und die Grenadinen	-	-	-	-
468	Britische Jungferninseln	0	1	0	1
469	Barbados	578	216	578	216
470	Montserrat	-	-	-	-
472	Trinidad und Tobago	5	12	5	12
473	Grenada	384	212	384	212
474	Aruba	-	-	-	-
478	Niederländische Antillen	8	15	8	15
480	Kolumbien	63 966	1 546	63 966	1 546
484	Venezuela	2	2	2	2
488	Guyana	0	1	0	1
492	Suriname	0	19	0	19
500	Ecuador	5 637	477	5 637	477
504	Peru	10 474	4 278	10 474	4 278
508	Brasilien	216 752	34 663	216 752	34 663
512	Chile	80 984	29 628	80 984	29 628
516	Bolivien	704	99	704	99
520	Paraguay	3 610	396	3 610	396
524	Uruguay	642	411	642	411
528	Argentinien	49 465	2 240	49 465	2 240

Noch: 4. Einfuhr Bayerns nach Erdteilen, Ursprungsländern und Ländergruppen

Nr. des Landes	Erdteil Ursprungsland Ländergruppe	Januar	2006	Januar bis Januar	2006
		dt=100 KG	1000 EUR	dt=100 KG	1000 EUR
<b>A m e r i k a</b>					
529	Falklandinseln	-	-	-	-
	Summe Amerika	1 088 012	899 709	1 088 012	899 709
<b>A s i e n</b>					
604	Libanon	11	28	11	28
608	Syrien	503 455	14 481	503 455	14 481
612	Irak	-	-	-	-
616	Iran	3 788	1 863	3 788	1 863
624	Israel	15 051	13 237	15 051	13 237
625	Besetzte palästin.Gebiete	-	-	-	-
626	Osttimor	-	-	-	-
628	Jordanien	732	35	732	35
632	Saudi-Arabien	422 562	12 482	422 562	12 482
636	Kuwait	466	178	466	178
640	Bahrain	1 178	317	1 178	317
644	Katar	7	64	7	64
647	Vereinigte Arabische Emirate	5 048	2 757	5 048	2 757
649	Oman	11	52	11	52
653	Jemen	1	20	1	20
660	Afghanistan	-	-	-	-
662	Pakistan	11 569	5 229	11 569	5 229
664	Indien	68 153	42 643	68 153	42 643
666	Bangladesch	9 481	8 679	9 481	8 679
667	Malediven	29	32	29	32
669	Sri Lanka	1 977	2 003	1 977	2 003
672	Nepal	293	480	293	480
675	Bhutan	-	-	-	-
676	Myanmar	876	1 248	876	1 248
680	Thailand	24 344	46 542	24 344	46 542
684	Laos	58	186	58	186
690	Vietnam	23 786	20 616	23 786	20 616
696	Kambodscha	1 017	1 380	1 017	1 380
700	Indonesien	49 491	33 346	49 491	33 346
701	Malaysia	30 886	119 348	30 886	119 348
703	Brunei	4	9	4	9
706	Singapur	7 025	75 196	7 025	75 196
708	Philippinen	7 783	43 025	7 783	43 025
716	Mongolei	6	4	6	4
720	Volksrepublik China	673 824	698 024	673 824	698 024
724	Nordkorea	4	30	4	30
728	Südkorea	23 259	36 745	23 259	36 745
732	Japan	76 607	252 037	76 607	252 037
736	Taiwan	33 809	88 763	33 809	88 763
740	Hongkong	18 879	42 985	18 879	42 985
743	Macau	1 821	4 694	1 821	4 694
	Summe Asien	2 017 291	1 568 759	2 017 291	1 568 759
<b>A u s t r a l i e n - O z e a n i e n</b>					
800	Australien	8 598	5 466	8 598	5 466
801	Papua-Neuguinea	2 245	334	2 245	334
803	Nauru	-	-	-	-
804	Neuseeland	9 521	2 719	9 521	2 719
806	Salomonen	-	-	-	-
807	Tuvalu	-	-	-	-
809	Neukaledonien u. zugehör. Geb.	3	14	3	14
811	Wallis und Futuna	-	-	-	-
812	Kiribati	-	-	-	-
813	Pitcairn	-	-	-	-
815	Fidschi	-	-	-	-
816	Vanuatu	1	3	1	3
817	Tonga	-	-	-	-
819	Samoa	-	-	-	-
820	Nördl. Marianen	1	6	1	6
822	Französisch-Polynesien	-	-	-	-
823	Föder. Staaten v. Mikronesien	-	-	-	-
824	Marshall-Inseln	-	-	-	-
825	Palau	-	-	-	-
830	Amerikanisch-Samoa	-	-	-	-
831	Guam	-	-	-	-
832	Amerik. Überseeinseln, kleinere	0	2	0	2
833	Kokosinseln (Keelinginseln)	-	-	-	-
834	Weihnachtsinsel	-	-	-	-
835	Heard und McDonaldinseln	-	-	-	-
836	Norfolkinsel	-	-	-	-
837	Cookinseln	100	33	100	33
838	Niue	-	-	-	-
839	Tokelauinseln	-	-	-	-
891	Antarktis	-	-	-	-
892	Bouvetinsel	-	-	-	-
893	Südgeorg. u. d. Süd. Sandwichins	-	-	-	-

Noch: 4. Einfuhr Bayerns nach Erdteilen, Ursprungsländern und Ländergruppen

Nr. des Landes	Erdteil Ursprungsland Ländergruppe	Januar 2006 dt=100 KG	2006 1000 EUR	Januar bis Januar 2006 dt=100 KG	2006 1000 EUR
<b>A u s t r a l i e n – O z e a n i e n</b>					
894	Französische Südgebiete	–	–	–	–
	Summe Australien-Ozeanien	20 468	8 578	20 468	8 578
<b>V e r s c h i e d e n e s</b>					
950	Schiffs- u. Luftfahrzeugbedarf	–	–	–	–
958	Nicht ermittelte Länder	–	–	–	–
	Summe Verschiedenes	–	–	–	–
<b>S u m m e I n s g e s a m t</b>		<b>70 555 267</b>	<b>8 955 588</b>	<b>70 555 267</b>	<b>8 955 588</b>
<b>I n d u s t r i a l . w e s t l . L ä n d e r</b>					
davon					
	EU-Länder	22 751 559	4 608 154	22 751 559	4 608 154
	dar. Euro-Länder	15 008 266	3 013 410	15 008 266	3 013 410
	EFTA-Länder	662 610	212 802	662 610	212 802
	Übrige europäische Länder	238 506	117 627	238 506	117 627
	USA und Kanada	622 925	801 326	622 925	801 326
	Übrige Länder	584 655	300 641	584 655	300 641
	Summe Industrial. westl. Länder	24 860 255	6 040 551	24 860 255	6 040 551
<b>M i t t e l – u . o s t e u r o p . L ä n d e r</b>					
		38 393 246	1 289 728	38 393 246	1 289 728
	Summe Mittel-u.osteurop. Länder	38 393 246	1 289 728	38 393 246	1 289 728
<b>E n t w i c k l u n g s l ä n d e r</b>					
davon in					
	Afrika	4 893 646	209 812	4 893 646	209 812
	Amerika	465 086	98 383	465 086	98 383
	Asien	1 243 063	598 048	1 243 063	598 048
	Ozeanien	2 350	393	2 350	393
	Summe Entwicklungsländer	6 604 145	906 636	6 604 145	906 636
<b>S t a a t s h a n d e l s l ä n d e r i n A s i e n</b>					
		697 620	718 674	697 620	718 674
	Summe Staatshandelsländer in Asien	697 620	718 674	697 620	718 674
<b>T i g e r l ä n d e r</b>					
		195 481	485 959	195 481	485 959
	Summe Tigerländer	195 481	485 959	195 481	485 959